

descripción

Panel sándwich de poliuretano / poliisocianurato inyectado **SIN GANCHO** y con hueco interior en la junta para favorecer el paso del cableado y/o conductos por su interior. Es un panel especialmente diseñado para salas limpias, salas blancas, laboratorios e industrias química y farmacéutica.

Ofrece una excelente estanqueidad y facilita el control de la temperatura y humedad, con lo cual se satisfacen los requisitos indispensables de las industrias agroalimentarias.

diseño de la junta

Junta machihembrada rectangular de poliuretano y ancho de panel de 1200mm que minimiza el número de juntas y por tanto la pérdida de frío de la cámara.

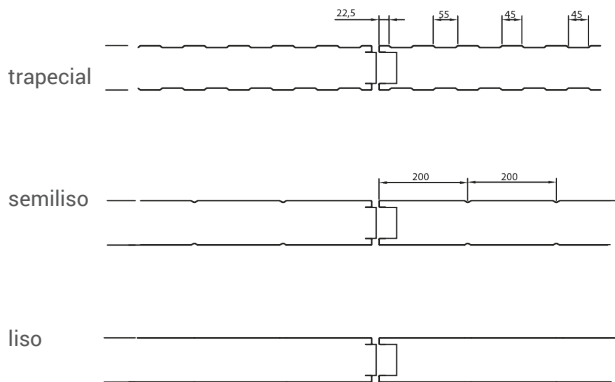
características

Panel con machihembrado rectangular, especialmente diseñado para cerrar hasta el encuentro de chapa con chapa.

ventajas:

- Mayor resistencia mecánica.
- Optimización de los tiempos de montaje, debido a su facilidad de unión.
- Gran flexibilidad de producción, adaptándonos a las exigencias de cada cliente.
- Versatilidad en la combinación de distintos acabados, espesores y perfilados.
- Densidad controlada y homogénea en todos los paneles.
- Minimiza los gastos de montaje.

tipos de perfilado



acabados

El panel DC-SYSTEM ofrece una gran versatilidad en cuanto a acabados ya que se pueden combinar cualquiera de los siguientes:

- Chapa Prelacada
- Madera antihumedad
- Chapa Plastisol, HPS (200 µm)
- Resina fenólica
- Acero corten / galvanizado
- PVDF / Granite / PET
- Acero inoxidable AISI 304, 316 y plastificado blanco
- Aluminio
- Poliéster liso / gofrado / trapecial

datos técnicos

ESPESOR (mm)	PESO (Kg/m ²)	K (W/m ² K)	K (Kcal/m ² h°C)	AUTOPORTANCIA (mm)
100	11,63	0,22	0,189	6500

cuadro de cargas (2 apoyos)

SEPARACIÓN (m)	2,0	2,5	3,0	3,5	4,0	4,5	5,0	5,5	6,0	6,5
CARGA (Kg/m ²)	281	185	185	163	141	124	112	101	91	78

Para una flecha inferior a 1:200 de la separación entre apoyos.