

## descripción

Panel sándwich de poliuretano / poliisocianurato inyectado **SIN GANCHO**, diseñado para zonas que no tengan requerimientos frigoríficos altos, así como para salas limpias.

Ofrece una excelente estanqueidad y facilita el control de la temperatura y humedad, con lo cual se satisfacen los requisitos indispensables de las industrias agroalimentarias.

## diseño de la junta

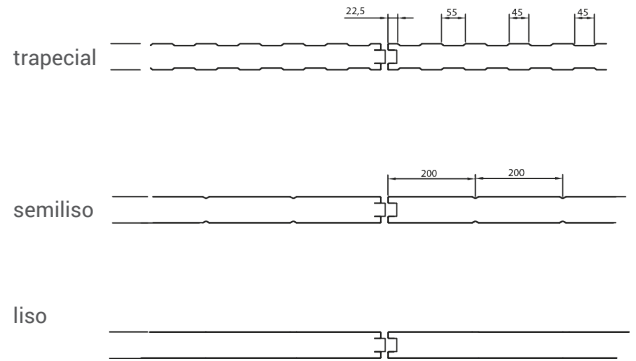
Junta con machihembrado rectangular de poliuretano y ancho de panel de 1200mm que minimiza el número de juntas y por tanto la pérdida de frío de la cámara.

## características

Panel con machihembrado rectangular. Especialmente diseñado para cerrar hasta el encuentro de chapa con chapa. **ventajas:**

- Mayor resistencia mecánica.
- Optimización de los tiempos de montaje, debido a su facilidad de unión.
- Gran flexibilidad de producción, adaptándonos a las exigencias de cada cliente.
- Versatilidad en la combinación de distintos acabados, espesores y perfilados.
- Densidad controlada y homogénea en todos los paneles.
- Minimiza los gastos de montaje.

## tipos de perfilado



## acabados

El panel DC-SYSTEM ofrece una gran versatilidad en cuanto a acabados ya que se pueden combinar cualquiera de los siguientes:

- Chapa Prelacada
- PVDF / Granite / PET
- Madera antihumedad
- Acero inoxidable AISI 304, 316 y plastificado blanco
- Chapa Plastisol, HPS (200 µm)
- Aluminio
- Resina fenólica
- Poliéster liso / gofrado / trapecial
- Acero corten / galvanizado

## datos técnicos

ESPESOR (mm)	PESO (Kg/m <sup>2</sup> )	K (W/m <sup>2</sup> K)	K (Kcal/m <sup>2</sup> h°C)	AUTOPORTANCIA (mm)
60	10,37	0,367	0,316	5500

## cuadro de cargas (2 apoyos)

SEPARACIÓN (m)	2,0	2,5	3,0	3,5	4,0	4,5	5,0	5,5
CARGA (Kg/m <sup>2</sup> )	169	112	112	96	84	73	67	62

Para una flecha inferior a 1:200 de la separación entre apoyos.